

# Sartorius Suscettometro Modello YSZ01C | YSZ02C

Suscettometro



## Caratteristiche speciali:

Il suscettometro determina la suscettività e la magnetizzazione di pesi della classe di precisione E1, E2, F1 e F2.

Dotato di comodo meccanismo rotante per il magnete neodimio ferro boro con un momento dipolare di circa 0.1. Am<sup>2</sup>

distanza Z0 (tra centro peso e magnete):

Z0 = Distanza,	Classe,	Forza campo
Z1 = 18 mm,	E1,	2700 A/m
Z2 = 20 mm,	E1,	2000 A/m
Z3 = 27 mm,	E2,	800 A/m
Z4 = 35 mm,	E2,	360 A/m
Z5 = 43 mm,	F1,F2,	200 A/m

Modello	YSZ01C	YSZ02C
Portata massima	50 kg	50 kg
Campo di applicazione	2 g - 50 kg	2 g - 50 kg
OIML R111	E2 F1 F2 M1	E1 E2 F1 F2 M1
Precisione di lettura	10 µg	1 µg

\*] La deviazione standard tipica "s" è la ripetibilità, calcolata da 6 cicli ABBA, dopo l'eliminazione della deriva. Requisiti indispensabili per la deviazione standard sono buone condizioni climatiche, in conformità con OIML R111 per un laboratorio di massa E1.

## Dati tecnici

Modello	YSZ01C	YSZ02C
Portata massima	50 kg	50 kg
Campo di applicazione	2 g - 50 kg	2 g - 50 kg
Precisione di lettura	10 µg	1 µg
Ripetibilità, s*	20 µg	8 µg
Ripetibilità tipica, s*	10 µg	5 µg
Campo di taratura pesata el.	10 g	10 g
Linearità	0,1 mg	0,05 mg
Sensibilità di campo	20 µg/1 g	10 µg/1 g
Tempo di stabilizzazione	15 s	15 s

## Equipaggiamento base

Interfacce	RS232	RS232
Protezione anticorrente	x	x
Software PC	x	x
Certificato di prova	Sartorius	Sartorius
Cavo di collegamento PC	x	x

## Condizioni ambientali

Temperatura di esercizio ammessa	17-27 °C	17-27 °C
Temperatura di esercizio consigliata	22 °C	22 °C
Variazione di temperatura	0,3°C/h 0,5°C/12h	0,3°C/h 0,5°C/12h
Movimento d'aria max.	< 0,2 m/s	< 0,2 m/s
Campo di umidità	40-60 %	40-60 %
Variazione di umidità	5%/4h	5%/4h
Alimentazione	100-240V AC/50-60Hz	100-240V AC/50-60Hz
Potenza assorbita	< 35 VA	< 35 VA

\*] La deviazione standard tipica "s" è la ripetibilità, calcolata da 6 cicli ABBA, dopo l'eliminazione della deriva. Requisiti indispensabili per la deviazione standard sono buone condizioni climatiche, in conformità con OIML R111 per un laboratorio di massa E1.

## Dimensioni

Dimensioni del campione(DxA)	280x300 mm	280x300 mm
Dimensioni esterne (LxPxA)	338x286x249 mm	338x286x249 mm
Peso, netto	20 kg	20 kg
Peso, lordo	26,4 kg	26,4 kg
Numero di pacchi	1	1
Dati d'imballaggio	59x47x75 cm	59x47x75 cm

## Applicazioni

OIML R111	E2 F1 F2 M1	E1 E2 F1 F2 M1
-----------	-------------	----------------

## Accessori opzionali

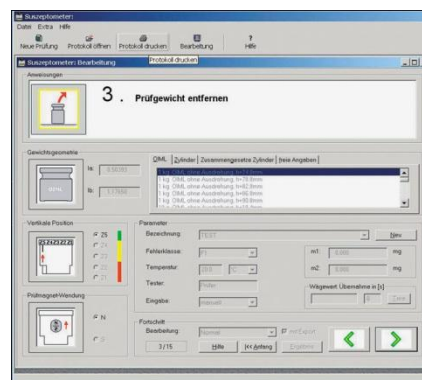
Peso di calibrazione esterno	10 g E2 YCW412-02	10 g E2 YCW412-02
Tavolo di pesatura	YWT03	YWT03
Gru con paranco a catena	YLD01C	YLD01C
Pinza per pesi con maniglia	YLD02C	YLD02C
Maniglia di sollevamento per 10 kg	YAW51	YAW51
Maniglia di sollevamento per 20 kg	YAW52	YAW52
Maniglia di sollevamento per 50 kg	YAW53	YAW53
Suscettività di riferimento PTB 1 kg	YSZ01RSC	YSZ01RSC
Set calibrazione magneti per suscettometro	YSZ01RMC	YSZ01RMC



YSZ01RMC



YSZ02RSC



YSZ01C | YSZ02C

Sartorius Weighing Technology GmbH  
Weender Landstrasse 94-108  
37075 Goettingen, Germania

Phone +49.551.308.0  
Fax +49.551.308.3289

[info.mechatronics@sartorius.com](mailto:info.mechatronics@sartorius.com)  
[www.sartorius.com](http://www.sartorius.com)

