

SARTORIUS

Simplifying Progress

Diversity Fact Sheet

Sartorius 2022



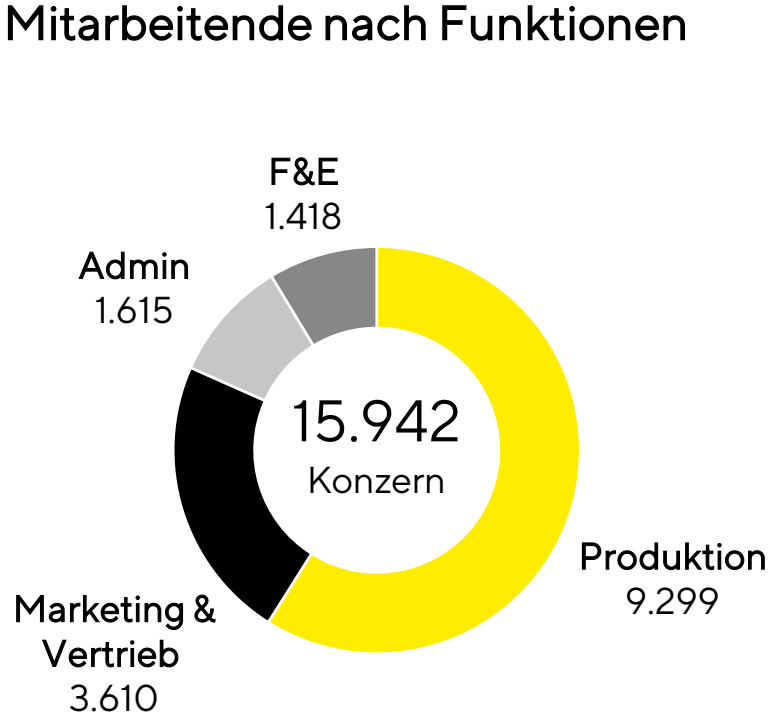
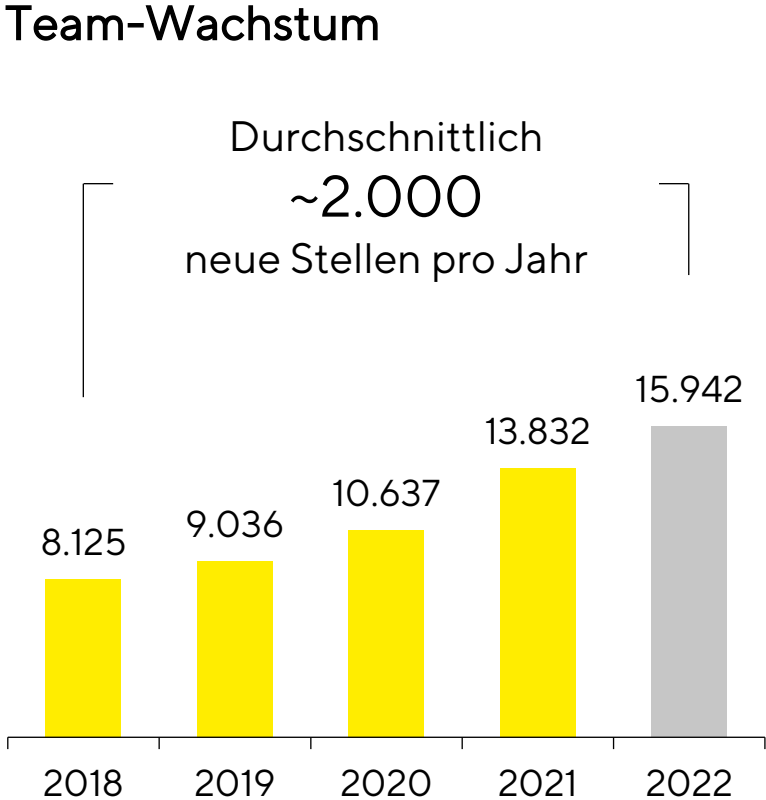
“Für Sartorius ist Vielfalt nicht nur eine Statistik. Sie ist Teil unserer Unternehmenskultur. Wir fördern Vielfalt, weil wir davon überzeugt sind, dass sie uns lehrt, offener zu sein. Und Offenheit ist für uns eine Grundvoraussetzung für Erfolg.”

Joachim Kreuzburg, CEO

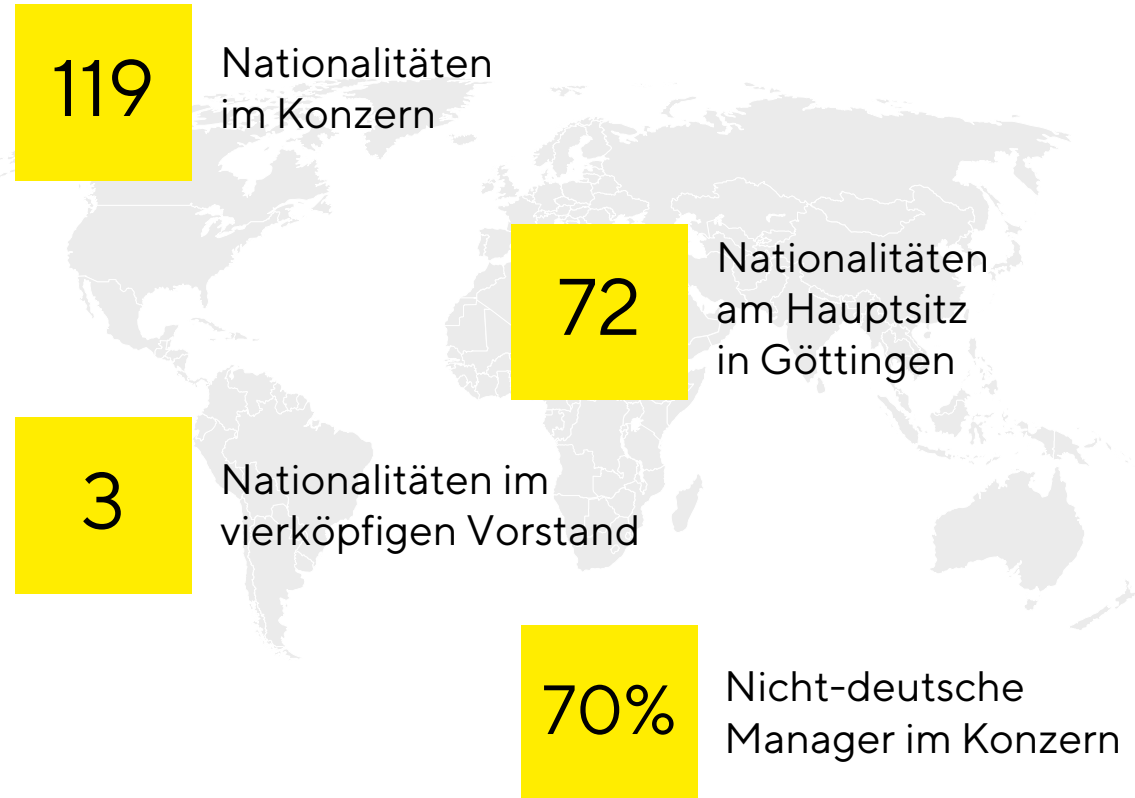


Willkommen | 3.897 neue Mitarbeitende in 2022

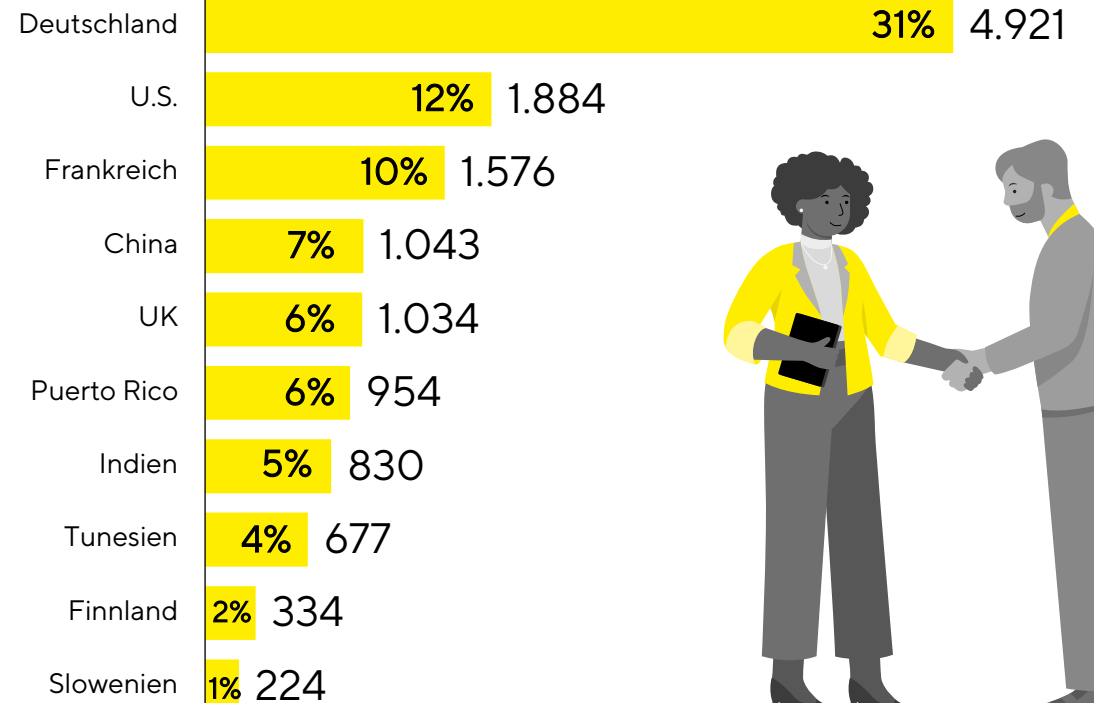
- 3.652 | Neueinstellungen in 2022
- 245 | Neue Mitarbeitende über Fusionen & Akquisitionen in 2022
- 2.593 | Durchschnittliche Einstellungen jährlich 2018-2022
- 60% | Mitarbeitende mit Hochschulabschluss



Nationalitäten | Sartorius vereint Menschen aus 119 Nationen

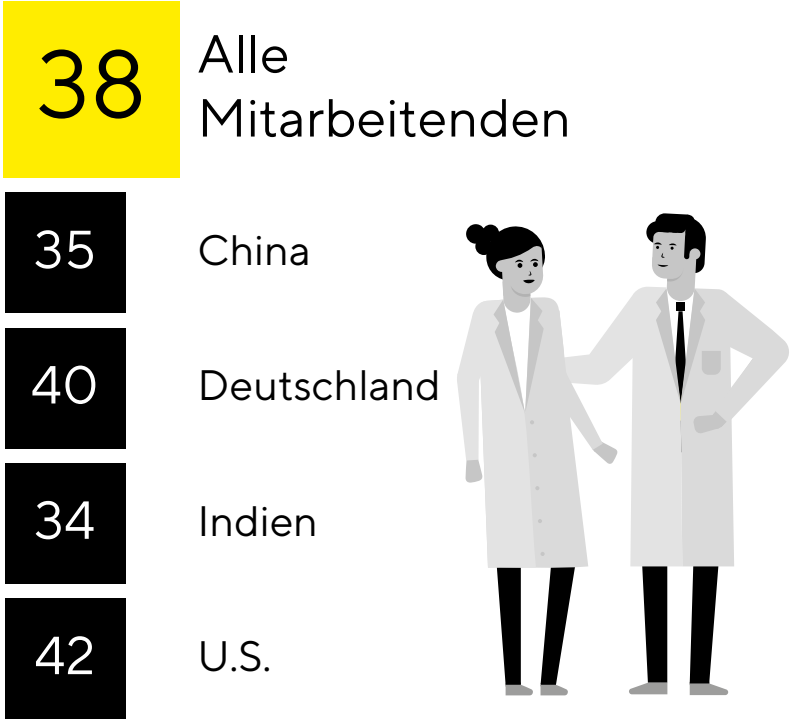


Top 10 Nationalitäten – Anteil und Anzahl

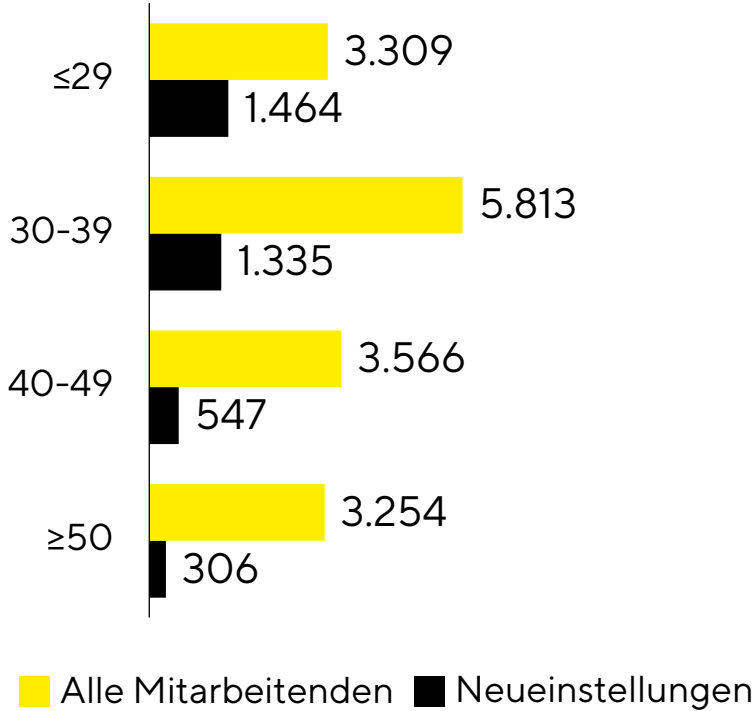


Alter | Aufstrebende Talentmärkte in China und Indien, Mitarbeitende 40+ bleiben entscheidender Faktor

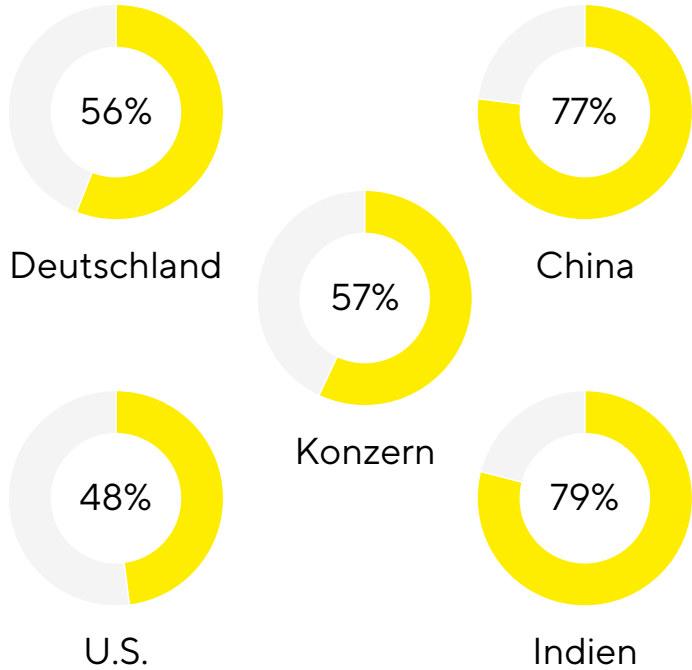
Durchschnittsalter



Anzahl Mitarbeitende nach Alter

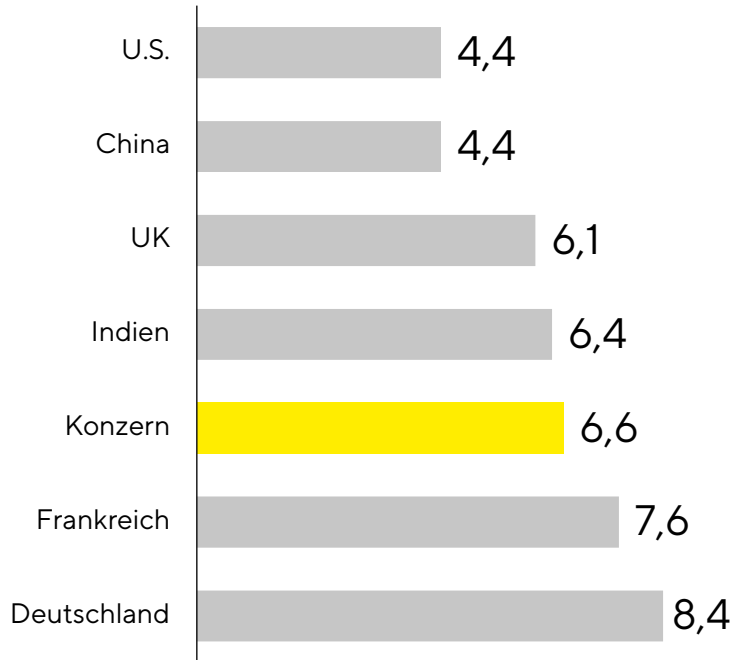


Anteil Mitarbeitende <40 Jahren

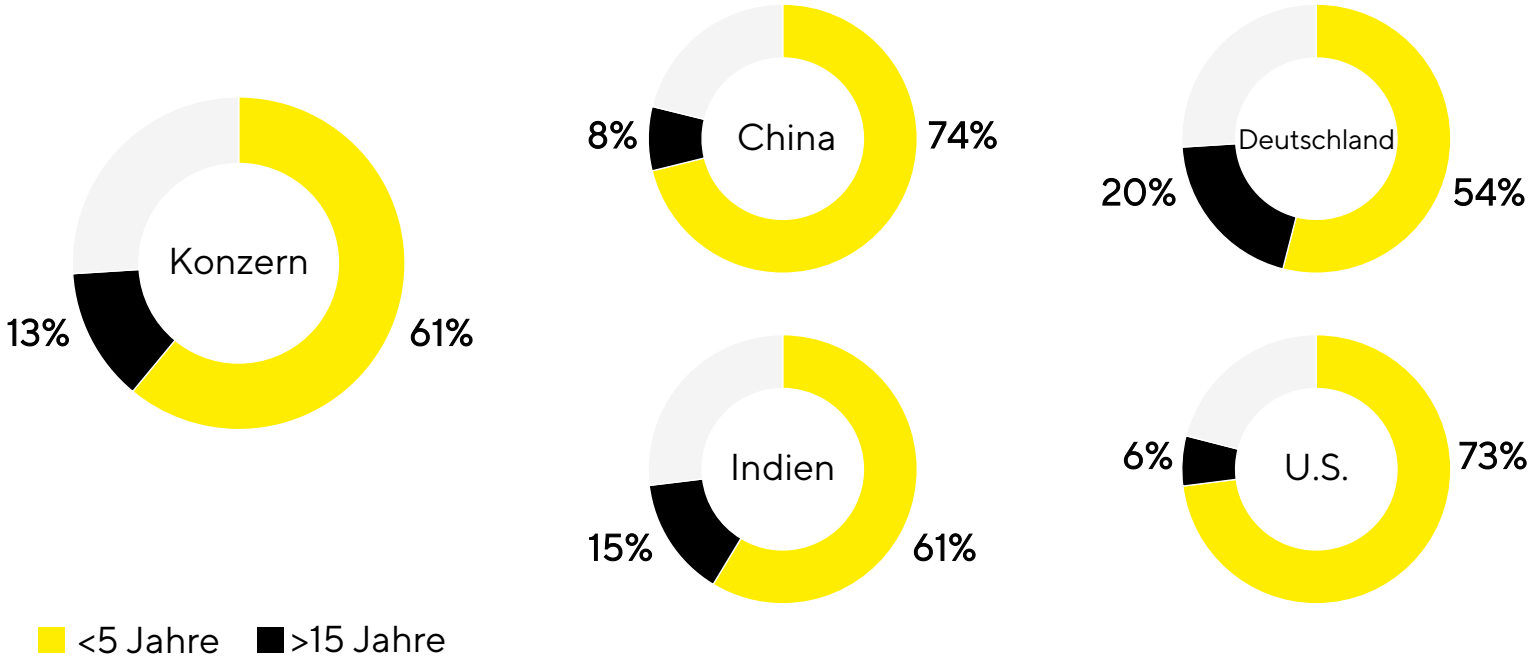


Betriebszugehörigkeit | Mix aus Erfahrung und frischen Ideen

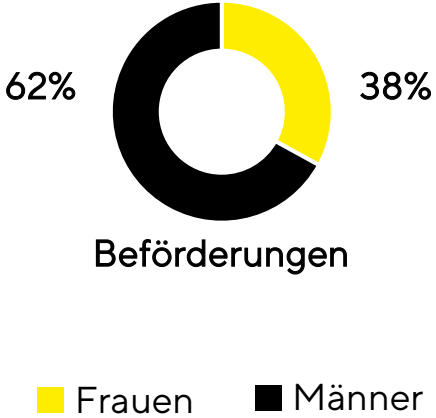
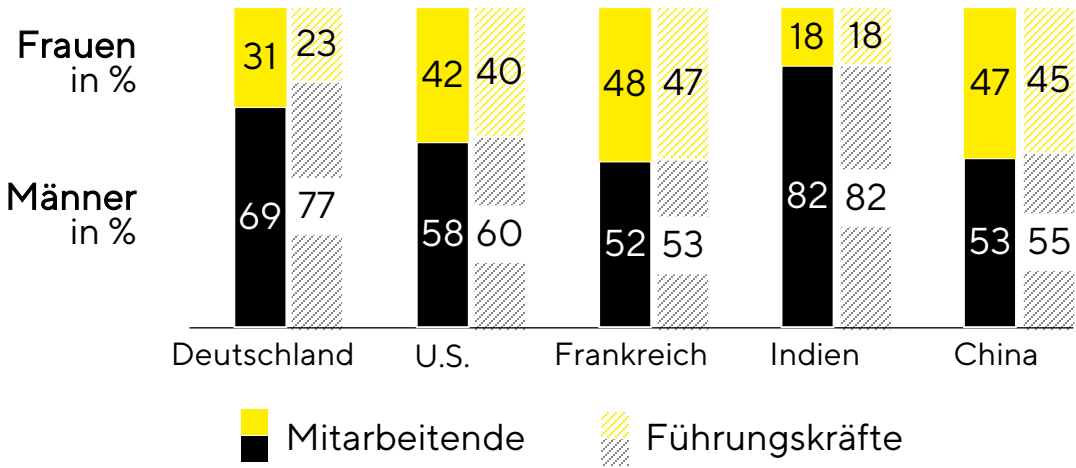
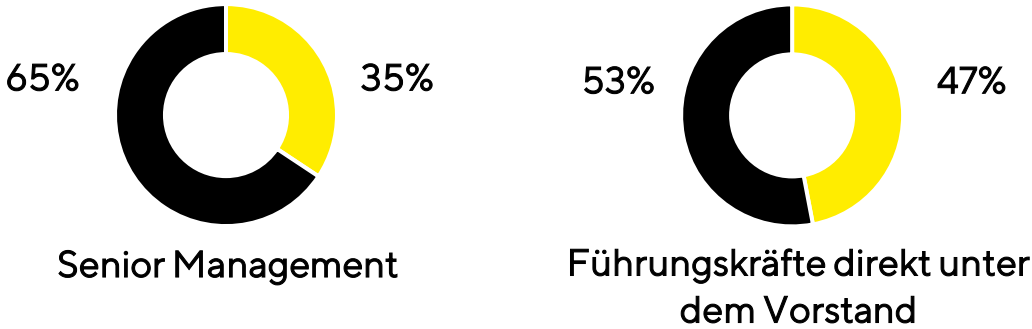
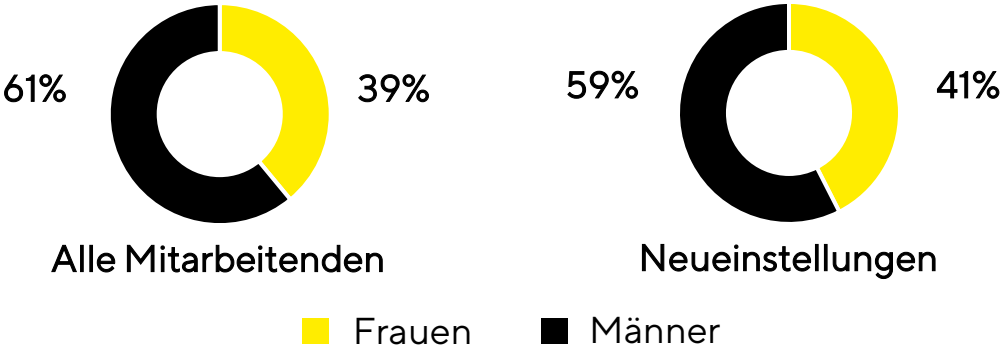
Durchschnittliche Betriebszugehörigkeit in Jahren



Anteil von Mitarbeitenden mit einer Betriebszugehörigkeit von mehr als 15 und weniger als 5 Jahren



Geschlechterparität 47% Weibliche Führungskräfte direkt unter dem Vorstand



Austausch und Dialog für Frauen fördern

Sartorius Business Women Association

Das Netzwerk dient dazu, Frauen über alle Regionen hinweg zu vernetzen und soll die Gleichstellung der Geschlechter in Führungspositionen bei Sartorius unterstützen.

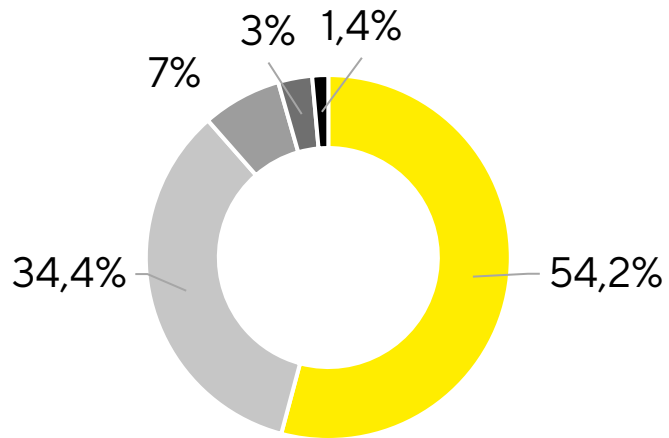
Partnerschaft mit globaler gemeinnütziger Organisation

Seit 2021 ist Sartorius Unternehmenspartner der Healthcare Businesswomen's Association und bietet interessierten Mitarbeitenden Zugang zum Netzwerk der Organisation.



Was sagen Frauen über die Arbeit bei Sartorius?

Meine Führungskraft gibt mir genug Freiheit, Entscheidungen zu treffen



- Stimme voll und ganz zu
- Stimme zu
- Unentschlossen
- Stimme nicht zu
- Widerspreche



82%

geben an, ihre Führungskraft unterstütze ihre Entwicklung

90%

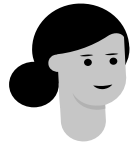
finden, dass sie zur Mission des Unternehmens beitragen

84%

stimmen zu, dass Sartorius Vielfalt respektiert und stärkt



Zufriedenheit der Mitarbeitenden halbjährlich erfasst: 80% Teilnahme

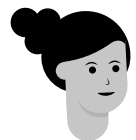


91%

finden, dass sie zur Mission des Unternehmens beitragen

84%

stimmen zu, dass Sartorius Vielfalt respektiert und stärkt



85%

sind stolz, für Sartorius zu arbeiten

81%

finden, die Arbeitsbedingungen ermöglichen es ihnen, jeden Tag ihr Bestes zu leisten

82%

erleben ihr Team als stabil und zuverlässig

84%

arbeiten gerne bei Sartorius

Meine Führungskraft unterstützt meine Entwicklung

